



- 1/2.8" 2Megapixel progressive Starvis™ CMOS
- H.265 & H.264 雙流編碼 · 25 / 30fps@1080P(1920×1080)
- IVS 智慧型影像監控 · 絆網、入侵、篡改檢測、場景變化警示
- 120dB 寬動態功能(WDR) · ICR 日夜切換
- 3D 專業降噪技術 · 自動白平衡 · 自動增益 · 背光補償
- 遠端網路監控：Web viewer · CMS(DSS / PSS) · DMSS
- 2.7~13.5mm 電動變焦鏡頭 · 支援 Micro SD 存儲(最大 128GB)
- 紅外線距離 60 米 · IP67 防水等級 · PoE+

型號	VK-TWIP2031FWTA
攝像機	
攝像元件	1/2.8" CMOS
有效像素	1920(H)×1080(V)
RAM/ROM	512MB/32MB
掃描系統	Progressive
電子快門	自動 / 手動 · 1/3~1/100,000s
最低照度	0.006Lux / F1.4 (Color · 1 / 3s · 30IRE) 0.05Lux / F1.4 (Color · 1 / 30s · 30IRE) 0 Lux / F1.4 (IR ON)
信號雜訊比	高於 50dB
紅外線距離	距離可達 60 米
IR 開/關控制	自動 / 手動
紅外線 LED	4 顆 IR LED
鏡頭	
鏡頭類型	電動鏡頭
安裝類型	Board-in
鏡頭選擇	2.7~13.5mm 自動對焦
最大光圈	F1.4
視野角度	H : 106°~29° · V : 57°~17°
對焦控制	電動鏡頭自動對焦
關閉對焦距離	0.3m
平移 / 傾斜 / 旋轉	
範圍	水平：0°~360° · 傾斜：0°~90° · 旋轉 0°~360°
智能分析	
事件觸發	移動偵測、影像篡改、場景切換、網路斷線、IP 衝突、非法登入、儲存異常
IVS	絆網、入侵
影像	
壓縮	H.265 / H.264H / MJPEG(輔碼流)
智能編碼	H.265+ / H.264+
串流能力	雙串流
解析度	1080P (1920×1080) · 1.3M (1280×960) · 720P (1280×720) · D1 (704×576/704×480) · VGA (640×480) · CIF (352×288/352×240)
張數	主碼流：1080P(1~25/30fps) 輔碼流：D1 (1~25/30fps)
位元率控制	CBR (固定位元率) / VBR (可變位元率)

選購配件



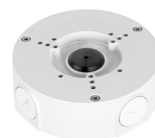
PFA122
收納防水盒



PFA-152-E
路燈(圓柱)支架



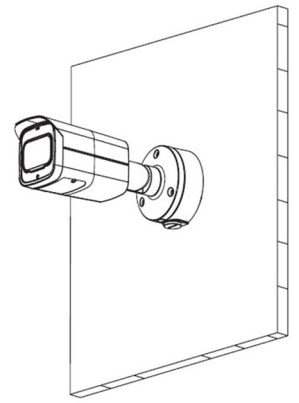
PFA135
接線盒



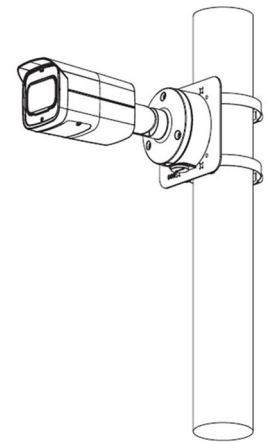
PFA130-E
接線防水盒

型號	VK-TWIP2031FWTA
位元率	H265 : 12K~6400Kbps · H264 : 32K~10240Kbps
日夜切換	自動 / 彩色 / 黑白
背光模式	背光補償 / 強光抑制 / 寬動態(120dB)
白平衡	自動 / 自然光 / 路燈 / 戶外 / 手動
增益控制	自動 / 手動
雜訊抑制	3D 降噪
動態偵測	關/開 · 4 區矩形
重點區域	關/開 · 4 區
Smart IR(智慧型紅外線)	支持
數位放大	16 倍
翻轉	0° / 90° / 180° / 270°
鏡像功能	關/開
隱私遮罩	關/開 · 4 區矩形
聲音	
壓縮	G.711a / G.711Mu / AAC / G.726
網路	
網路介面	RJ-45(10/100Base-T)
通訊協定	HTTP、HTTPs、TCP、ARP、RTSP、RTP、UDP、SMTP、FTP、DHCP、DNS、DDNS、PPPoE、IPv4/v6、QoS、UPnP、NTP、Bonjour、IEEE 802.1x、Multicast、ICMP、IGMP、TLS
接入標準	ONVIF Profile S & G、API
串流傳輸方式	單播 / 組播
最多預覽人數	10 Users / 20 Users
存儲功能	NAS、PC、Mirco SD 卡(最大容量 128GB)
瀏覽器	IE、Chrome、Firefox、Safari
管理軟體	Smart PSS、DSS、DMSS
智慧型手機監控	IOS、Android
接口	
影像	N / A
聲音	1 路輸出 / 輸入
RS485	N / A
警報	1 路輸入 : 5mA 5VDC / 1 路輸出 : 300mA 12VDC
其它	
電源供應	DC12V、PoE+(IEEE 802.3at) (Class 4)
電源功耗	< 14W
工作環境	-30°C~+60°C · 相對濕度小於 95%
防水等級	IP67
主體材質	金屬
尺寸	244.1mm × 79mm × 75.9mm
重量	0.815KG

安裝運用



PFA130-E
壁掛式安裝



PFA130-E+PFA152-E
立柱安裝

尺寸

