



- 4K 超高解析度，星光級 0.005Lux，有效提升影像夜視效果
- 3.7~11mm 自動對焦伸縮鏡頭，120dB 真實寬動態，3D 專業降噪
- DC12V±30%寬電壓設計，可降低電源突波所造成的損壞
- Smart IR 獨特智慧型紅外線，夜間亮度均勻，防止影像曝光
- CVI、AHD、TVI、CVBS 影像訊號輸出(指撥開關切換)
- 1 路聲音輸入與內建麥克風，音源與影像同一條線纜傳輸
- 紅外線距離 80M，IP67 防水等級



型號：VK-TW8202FWTNAZ

### 攝像機

攝像元件	1/2" CMOS
有效像素	3840(H)×2160(V) · 8MP
掃描系統	Progressive
電子快門	1/3~1/100,000s
最低照度	0.005Lux/F1.5 · 30IRE · 0Lux IR ON
信號雜訊比	高於 65dB
紅外線距離	距離可達 80M
IR 開/關控制	自動 / 手動
紅外線數量	4

### 鏡頭

鏡頭類型	電動鏡頭/固定光圈
安裝類型	Board-in
鏡頭選擇	3.7~11mm
最大光圈	F1.5
視野角度	H : 112°~46°
對焦控制	自動 / 手動

### 平移 / 傾斜 / 旋轉

範圍	水平：0°~360° · 傾斜：0°~90° · 旋轉 0°~360°
----	-------------------------------------

### 影像

解析度	8MP (3840×2160)
張數	15fps@4K · 20fps@6MP · 25/30fps@4MP

影像輸出	1 路 BNC HD 輸出或 CVBS 輸出(指撥切換)
日夜切換	自動(ICR) / 手動
OSD 語言	多國語言
背光模式	背光補償 / 強光抑制 / 寬動態
寬動態	120dB
增益控制	自動增益
雜訊抑制	2D / 3D 降噪
白平衡	自動 / 手動
Smart IR	自動 / 手動

### 接口

聲音	1 路聲音輸入與內建麥克風
----	---------------

### 電源

電源供應	DC12V±30%
電源功耗	Max 12.5W (IR ON)

### 環境

工作環境	-30°C~+60°C · 濕度小於 90%
防護等級	IP67

### 外觀

主體材質	鋁合金
尺寸	244.1mm×90.4mm×90.4mm
重量	0.76kg

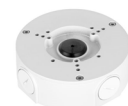
### 選購配件



PFA122  
收納防水盒



PFA-152-E  
路燈(圓柱)支架



PFA130-E  
接線防水盒

### 尺寸

