



- 星光級 0.005Lux，有效提升影像夜視效果，120dB 真實寬動態
- 2.7~13.5mm 自動對焦伸縮鏡頭，3D 專業降噪技術
- DC12V±30%寬電壓設計，可降低電源突波所造成的損壞
- Smart IR 獨特智慧型紅外線，夜間亮度均勻，防止影像曝光
- CVI、AHD、TVI、CVBS 影像訊號輸出(指撥開關切換)
- 1 路聲音輸入與內建麥克風，音源與影像同一條線纜傳輸
- 紅外線距離 80M，IP67 防水等級



型號：VK-TW5201FWTNAZ

攝像機

| | |
|----------|------------------------------------|
| 攝像元件 | 1/2.8" CMOS |
| 有效像素 | 2592(H)×1944(V) · 5MP |
| 掃描系統 | Progressive |
| 電子快門 | 1/3~1/100,000s |
| 最低照度 | 0.005Lux/F1.3 · 30IRE · 0Lux IR ON |
| 信號雜訊比 | 高於 65dB |
| 紅外線距離 | 距離可達 80M |
| IR 開/關控制 | 自動 / 手動 |
| 紅外線數量 | 4 |

鏡頭

| | |
|------|--------------|
| 鏡頭類型 | 電動鏡頭/固定光圈 |
| 安裝類型 | Board-in |
| 鏡頭選擇 | 2.7~13.5mm |
| 最大光圈 | F1.3 |
| 視野角度 | H : 102°~29° |
| 對焦控制 | 自動 / 手動 |

平移 / 傾斜 / 旋轉

| | |
|----|-------------------------------------|
| 範圍 | 水平：0°~360° · 傾斜：0°~90° · 旋轉 0°~360° |
|----|-------------------------------------|

影像

| | |
|-----|----------------------------------|
| 解析度 | 5MP (2592×1944) |
| 張數 | 20fps@5MP · 25/30fps@4MP · 1080P |

| | |
|----------|------------------------------|
| 影像輸出 | 1 路 BNC HD 輸出或 CVBS 輸出(指撥切換) |
| 日夜切換 | 自動(ICR) / 手動 |
| OSD 語言 | 多國語言 |
| 背光模式 | 背光補償 / 強光抑制 / 寬動態 |
| 寬動態 | 120dB |
| 增益控制 | 自動增益 |
| 雜訊抑制 | 2D / 3D 降噪 |
| 白平衡 | 自動 / 手動 |
| Smart IR | 自動 / 手動 |

接口

| | |
|----|---------------|
| 聲音 | 1 路聲音輸入與內建麥克風 |
|----|---------------|

電源

| | |
|------|-------------------|
| 電源供應 | DC12V±30% |
| 電源功耗 | Max 12.4W (IR ON) |

環境

| | |
|------|------------------------|
| 工作環境 | -30°C~+60°C · 濕度小於 90% |
| 防護等級 | IP67 |

外觀

| | |
|------|-----------------------|
| 主體材質 | 鋁合金 |
| 尺寸 | 244.1mm×90.4mm×90.4mm |
| 重量 | 0.77kg |

選購配件

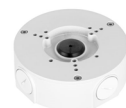
尺寸



PFA122
收納防水盒



PFA-152-E
路燈(圓柱)支架



PFA130-E
接線防水盒

