



- 高畫質 4 百萬畫素影像輸出，4MP/1080P/720P 可切換
- 120dB 超寬動態功能(WDR)，有效優化明暗區域
- 先進 2D / 3D 專業降噪技術，影像銳度不受影響
- HDCVI 高畫質影像輸出&1 組 CVBS 影像輸出
- 智慧型紅外線讓夜間效果更均勻並防止影像過近曝光
- 支援同軸控制 OSD 選單，主機端即可設定選單參數
- DC12V±25%寬電壓設計，可降低電源突波造成的損壞
- 紅外線投射距離最遠長達 80M，具 IP67 防護等級



型號：VK-TW4201FWDN

攝像機	
攝像元件	1/3" CMOS
有效像素	2688(H)×1520(V) · 4.1MP
掃描系統	Progressive
電子快門	1/3s~1/100,000s
最低照度	0.01Lux/F1.5 · 30IRE · 0Lux IR ON
信號雜訊比	高於 65dB
紅外線距離	距離可達 80M
IR 開/關控制	自動 / 手動
紅外線數量	2
鏡頭	
鏡頭類型	固定鏡頭/固定光圈
安裝類型	Board-in
鏡頭選擇	3.6mm、6mm、8mm
最大光圈	F1.5
視野角度	H：79°、48.6°、32.9°
對焦控制	固定
平移 / 傾斜 / 旋轉	
範圍	水平：0°~360° · 傾斜：0°~87° · 旋轉 0°~360°
影像	
解析度	4MP (2560×1440)
張數	25fps@4MP · 25/30 fps @720P、1080P

影像輸出	1 路 BNC HDCVI & 1 路 BNC CVBS 雙輸出
日夜切換	自動(ICR) / 手動
OSD 語言	多國語言
背光模式	背光補償 / 強光抑制 / 寬動態
寬動態	120dB
增益控制	自動增益
雜訊抑制	2D / 3D 降噪
白平衡	自動 / 手動
Smart IR	自動 / 手動
電源	
電源供應	DC12V±25%
電源功耗	Max 6W (IR ON)
環境	
工作環境	-30°C~+60°C · 濕度小於 90%
防護等級	IP67
外觀	
主體材質	鋁合金
尺寸	241.8mm×90.4mm×90.4mm
重量	0.64kg

選購配件

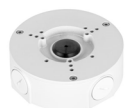
尺寸



PFA122
收納防水盒



PFA-152-E
路燈(圓柱)支架



PFA130-E
接線防水盒



PFA150
立柱支架

