



- 高畫質 4 百萬畫素影像輸出，4MP/1080P/720P 可切換
- Max 30fps@4MP · 支援同軸控制 OSD 選單
- 可切換 CVBS 輸出(OSD 切換或控制器切換)
- Smart IR 智慧型紅外線 · 防止影像過近曝光
- DC12V±25%寬電壓設計 · 可降低電源突波所造成的損壞
- 三軸旋轉模組設計 · 支援多角度調整
- 紅外線投射距離可達 20M

### 型號：VK-TW4100DWRN

攝像機	
攝像元件	1/3" CMOS
有效像素	2688(H)×1520(V) · 4.1MP
掃描系統	Progressive
電子快門	1/30~1/100,000s
最低照度	0.03Lux/F2.0 · 30IRE · 0Lux IR ON
信號雜訊比	高於 65dB
紅外線距離	距離可達 20M
IR 開/關控制	自動 / 手動
紅外線數量	12
鏡頭	
鏡頭類型	固定鏡頭/固定光圈
安裝類型	Board-in
鏡頭選擇	3.6mm、6mm
最大光圈	F2.0
視野角度	H : 84.8°、52.5°
對焦控制	固定
平移 / 傾斜 / 旋轉	
範圍	水平：0°~360° · 傾斜：0°~90° · 旋轉 0°~360°
影像	
解析度	4MP (2560×1440)
張數	25/30fps@4MP · 25/30 fps @720P · 1080P

影像輸出	1 路 BNC HDCVI 輸出或 CVBS 輸出(切換)
日夜切換	自動(ICR) / 手動
OSD 語言	多國語言
背光模式	背光補償 / 強光抑制 / 寬動態
寬動態	DWDR
增益控制	自動增益
雜訊抑制	2D 降噪
白平衡	自動 / 手動
Smart IR	自動 / 手動
電源	
電源供應	DC12V±25%
電源功耗	Max 3.2W (IR ON)
環境	
工作環境	-40°C~+60°C · 濕度小於 90%
防護等級	N/A
外觀	
主體材質	塑膠
尺寸	Φ85.4mm×69.1mm
重量	0.12kg

### 選購配件



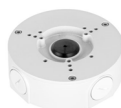
PFB204W  
L 型支架



PFA122  
收納防水盒



PFA-152-E  
路燈(圓柱)支架



PFA130-E  
接線防水盒

### 尺寸

