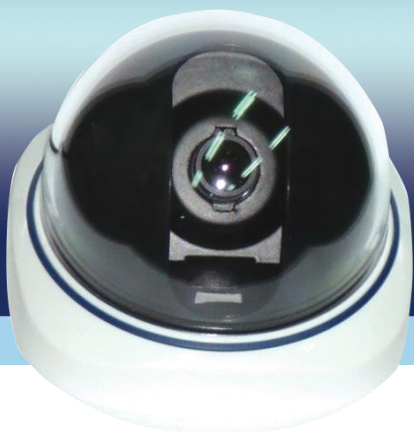


AHD 200萬畫素半球型攝影機



- 1/2.8" Sony AHD CMOS 感應元件
- 支援AHD或960H 類比輸出
- 2D+3D DNR功能，支援寬動態
- 同時傳送影像訊號與控制資料訊號
- 高畫質影像傳輸，-畫質不壓縮，影像不延遲
- 同軸電纜線，傳輸距離達300米

TON-AHD210H

產品規格

規格如有更改，恕不另行通知

攝像元件	1/2.8" 彩色Sony 2M CMOS攝像元件
解析度	NTSC : 1920(H) x 1080(V) · PAL : 1920(H) x 1080(V)
鏡頭	3.6mm / 4.3mm / 6.0mm / 8.0mm / 12.0mm 固定式鏡頭
最低照度	彩色:0.01 lux F1.2, 黑白:0.001 lux F1.2, 0 lux (IR開啟)
影像輸出	AHD 1080P或960H(類比)
同步系統	內同步
雜訊比	55dB (AGC OFF)
寬動態	自動 / 開 / 關
日夜兩用	自動 / 彩色 / 黑白
雜訊消除	2D / 3D-DNR
解析度	2000 條
視頻輸出	複合影像 1.0 Vp-p 阻抗 75 歐姆
白平衡	ATW / 手動 / 色溫鎖定 / 抑制色滾動等 (3200-10000°K)
電子快門	1/60(50) - 1/120,000 秒 · 手動 8 段
OSD 選單設定	選配
增益控制	自動 / 手動
背光補償	HLC / BLC / OFF
寬動態設置	高 / 中 / 低
ATD	
位移偵測	4 區
隱私遮罩	4 區
工作條件	溫度 : -10°C ~ +60°C
結構	半球外罩:硬質壓克力,底座:白色ABS
尺寸	100mm x 70mm
重量	170g