



- CVI、AHD、TVI、CVBS 影像輸出(OSD 或控制器切換)
- 可切換 1080P 或 720P 影像輸出
- DC12V±25%寬電壓設計，可降低電源突波所造成的損壞
- Smart IR 智慧型防曝光紅外線功能、紅外線關閉功能
- 自動曝光、自動白平衡，適合各種場景監控
- OSD 選單：UTC 同軸控制或 PFM820 UTC 控制器
- 三軸旋轉模組設計，支援多角度調整
- 內建麥克風，音源與影像同一條線纜傳輸，無需另外佈線
- IP67 防水等級

### 型號：VK-TW2130DWEMN

攝像機	
攝像元件	1/2.9" CMOS
有效像素	1920(H)×1080(V) · 2MP
掃描系統	Progressive
電子快門	1/30~1/100,000s
最低照度	0.02Lux/F2.0 · 30IRE · 0Lux IR ON
信號雜訊比	高於 65dB
紅外線距離	距離可達 50M
IR 開/關控制	自動 / 手動
紅外線數量	1
鏡頭	
鏡頭類型	固定鏡頭/固定光圈
安裝類型	Board-in
鏡頭選擇	3.6mm、6mm
最大光圈	F2.0
視野角度	H：80.8°、51°
對焦控制	固定
平移 / 傾斜 / 旋轉	
範圍	水平：0°~360° · 傾斜：0°~78° · 旋轉 0°~360°
影像	
解析度	1080P (1920×1080)
張數	25/30fps@1080P · 25/30/50/60 fps @720P

影像輸出	1 路 BNC HDCVI 輸出或 CVBS 輸出(切換)
日夜切換	自動(ICR) / 手動
OSD 語言	多國語言
背光模式	背光補償 / 強光抑制 / 寬動態
寬動態	DWDR
增益控制	自動增益
雜訊抑制	2D 降噪
白平衡	自動 / 手動
Smart IR	自動 / 手動
接口	
聲音	內建麥克風
電源	
電源供應	DC12V±25%
電源功耗	Max 2.9W (IR ON)
環境	
工作環境	-40°C~+60°C · 濕度小於 90%
防護等級	IP67
外觀	
主體材質	鋁合金
尺寸	Φ106mm×93.7mm
重量	0.58kg

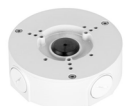
### 選購配件



PFB204W  
L 型支架



PFA-152-E  
路燈(圓柱)支架



PFA130-E  
接線防水盒



PFA139  
接線盒

### 尺寸

