



- 夜間全彩，星光級 0.001Lux 照度
- 120dB 真實寬動態，有效優化明暗區域的場景
- 先進 2D / 3D 專業降噪技術，影像銳度不受影響
- DC12V±30%寬電壓設計，可降低電源突波所造成的損壞
- CVI、AHD、TVI、CVBS 影像訊號輸出(指撥開關切換)
- 1 路聲音輸入與內建麥克風，音源與影像同一條線纜傳輸
- IP67 防水等級

型號：VK-TW2049FWTNA

攝像機

攝像元件	1/2.8" CMOS
有效像素	1920(H)×1080(V) · 2MP
掃描系統	Progressive
電子快門	1/3~1/100,000s
最低照度	0.001Lux/F1.0 · 30IRE
信號雜訊比	高於 65dB
紅外線距離	N/A
IR 開/關控制	N/A
紅外線數量	N/A

鏡頭

鏡頭類型	固定鏡頭/固定光圈
安裝類型	Board-in
鏡頭選擇	3.6mm · 6mm
最大光圈	F1.0
視野角度	H : 89.5° · 53.8°
對焦控制	固定

平移 / 傾斜 / 旋轉

範圍	水平：0°~360° · 傾斜：0°~90° · 旋轉 0°~360°
----	-------------------------------------

影像

解析度	1080P (1920×1080)
張數	25/30fps@1080P · 25/30/50/60 fps @720P

影像輸出	1 路 BNC HD 輸出或 CVBS 輸出(指撥切換)
日夜切換	彩色
OSD 語言	多國語言
背光模式	背光補償 / 強光抑制 / 寬動態
寬動態	120dB
增益控制	自動增益
雜訊抑制	2D / 3D 降噪
白平衡	自動 / 手動
Smart IR	N/A

接口

聲音	1 路聲音輸入與內建麥克風
----	---------------

電源

電源供應	DC12V±30%
電源功耗	Max 2.4W

環境

工作環境	-40°C~+60°C · 濕度小於 90%
防護等級	IP67

外觀

主體材質	鋁合金
尺寸	244.1mm×90.4mm×90.4mm
重量	0.75kg

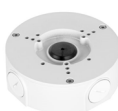
選購配件



PFA122
收納防水盒



PFA-152-E
路燈(圓柱)支架



PFA130-E
接線防水盒

尺寸

